

ANGERS

Beau Reille

Etude d'émergence d'un Tiers-Lieu en quartier ANRU



La problématique

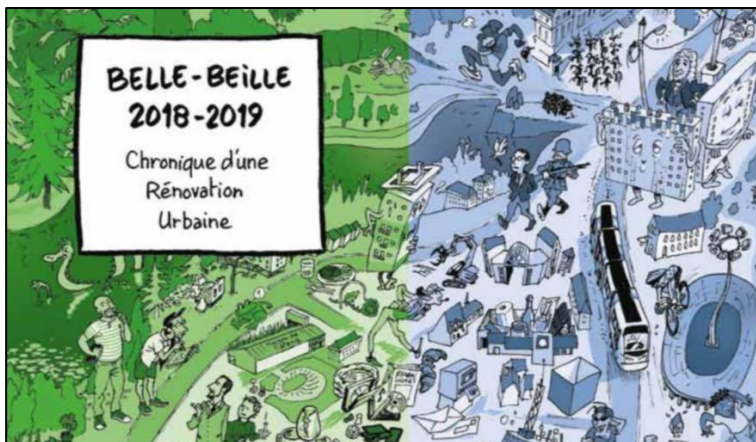
- Développer au sein du quartier de Belle Beille **un lieu qui offre de nouveaux services** aux trois communautés qui y séjournent et y vivent : **les 15 000 étudiants, les 10 000 habitants, et les 3 000 salariés.**
- Proposer **un lieu et des actions de croisement** de ces trois communautés.
- Développer **l'entrepreneuriat et l'emploi** dans le quartier.

Client

• ALDEV

Année

• 2020-2021



BD sur la rénovation du quartier

Notre action

- Enquêter, analyser : les besoins émergents, le marché existant pouvant répondre aux besoins des trois communautés identifiées.
- **Mobiliser les acteurs cibles**, impulser des synergies et définir à plusieurs le projet : répondre à l'enjeu du travailler ensemble, co-construire.
- **Définir les fonctions et espaces du tiers-lieu en fonction** des besoins émergents : coworking, fablab, outillothèque, ateliers...
- **Définir des scénarios sur le futur lieu.**
- **Définir le modèle économique et les conditions de mise en œuvre** : rechercher les solutions de financement, les partenaires potentiels pour l'investissement et le fonctionnement, soumettre de potentiels porteurs du tiers-lieu.
- **Faire des recommandations opérationnelles.**

Notre apport

- Une mission d'appui intégrant une véritable étude de marché sur les besoins alimentaires, de services, de mobilité des habitants et étudiants du quartier.
- **Sécurisation** des scénarios et les modèles économique proposés.
- **Mobilisation des acteurs** clefs de chaque communauté.
- **Appui** pour une validation par le Président d'Angers Métropole et tous les acteurs
- **Rédaction du cahier des charges** pour répondre à l'AMI d'Etat.